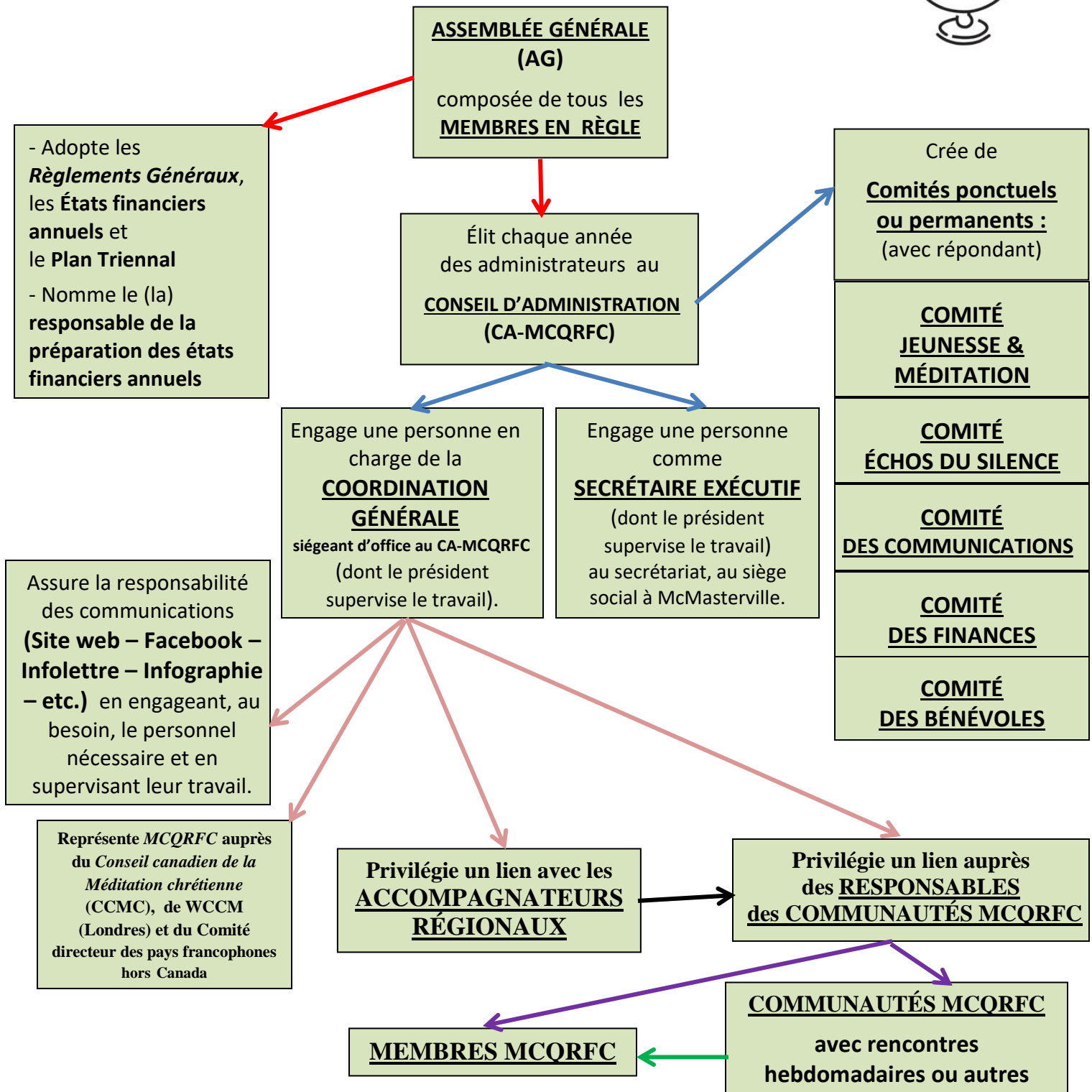


**ORGANIGRAMME DES RESPONSABILITÉS à**  
*Méditation chrétienne du Québec (MCQ)*  
*et des Régions francophones du Canada (RFC)*



N.B. Voici une représentation schématique des services aux membres, aux communautés de méditation et à leurs responsables, de même qu'aux accompagnateur-trice-s régionaux.

Une organisation à votre service.

*Tous les membres du conseil d'administration sont bénévoles.*